

BEELDENROUTE ARTZUID

Directeur van Stichting ArtZuid, Cintha van Heeswijck: "Als de beeldenroute er weer staat, stroomt er weer bloed door de aderen van Oud-Zuid", zei onze curator Michiel Romeyn van de eerste editie van ARTZUID in 2009 ooit tegen mij. En zo voelt het, iedere editie opnieuw. Ik wil de poorten naar de wijk openzetten en Amsterdammers en toeristen verwelkomen."

TEKST: MARISKA WILDSCHUT

Van Heeswijck heeft het tot haar persoonlijke missie gemaakt om Amsterdam Oud-Zuid op de kaart te zetten, zowel in stedelijk als internationaal opzicht. "Mer ArtZuid heb ik altijd twee dingen willen bereiken. Ten eerste wil ik de prachtige lanen met fraaie zichtlijnen en vergezichten hun internationale grandeur teruggeven, zoals architect H.P. Berlage de lanen voor Plan Zuid in 1917 ontwierp. Ten tweede hoop ik dat de mensen hun prettige, ruime huizen uitkomen. Dat zij op straat bij de kunstwerken met elkaar in gesprek raken. Zodat de Apollolaan en de Minervalaan, met hun beladen oorlogsgeschiedenis, weer tot leven komen."

Rudi Fuchs

Deze editie van ARTZUID cureert Rudi Fuchs, kunsthistoricus en voormalig directeur van het Stedelijk Museum in Amsterdam, samen met tentoonstellingsmaker Maarten Bertheux. De vierde editie van de tweejaarlijkse Internationale Sculptuurroute in Amsterdam wordt ditmaal gehouden van 22 mei tot 22 september.

Wat mag de bezoeker dit jaar verwachten? Een andere benadering dan in de voorgaande edities van ARTZUID. Maar ook qua benadering van gangbare sculptuurtentoonstellingen in de openbare ruimte. Er is gekozen voor een museale opstelling om zo de openbare ruimte in te palmen. Ook nieuw ten opzichte van voorgaande edities is dat er voor een kleiner aantal kunstenaars is gekozen.

Fuchs heeft een innovatief tentoonstellingsconcept ontwikkeld met 14 zogeheten 'podia' op de open plekken van de route. "Als schakels van een ketting zullen de ensembles elkaar aanvullen", zegt Van Heeswijck. De geselecteerde kunstenaars krijgen een eigen podium dat wordt ingericht met 4-8 monumentale beelden van één of twee kunstenaars. "De beelden komen op sokkels te staan, zodat zij zich verheffen boven de groene lanen. De toeschouwer kijkt straks echt

tegen de beelden op. De kunstwerken vormen op deze wijze met elkaar een compositie. Zo gaan zij samen een dialoog met elkaar aan." Fuchs heeft in tegenstelling tot vorige edities hoofdzakelijk gekozen voor figuratieve sculpturen van na de Tweede Wereldoor-

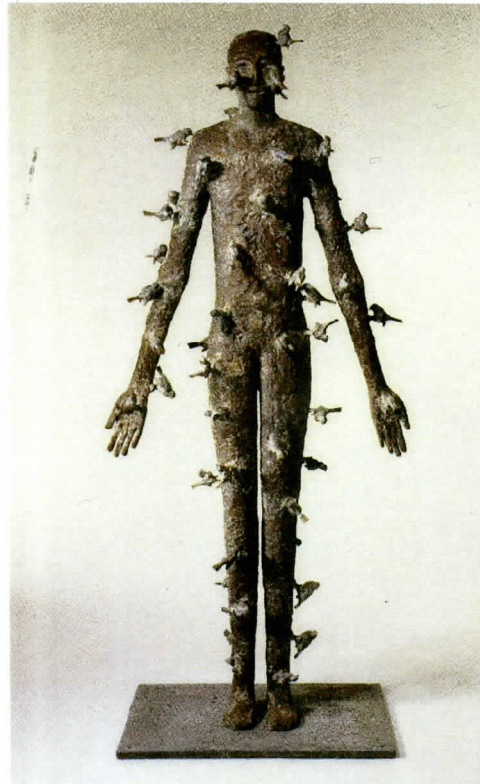
Meer weten

Bezoeken

Artzuid

www.artzuid.nl

22-05 t/m 22-09



Mimmo Paladino, 'Caduto a Ragione'.
© Studio Paladino.

Kunst & Antiek jaarnaal collect
31 mei 2015

log. "Traditionele beelden kunnen naar zijn beleving de groene openbare ruimte beter bevechten", aldus de directeur.

Zware sculpturen

De deelnemende kunstenaars dit jaar genieten internationale faam, waaronder Georg Baselitz, Jaume Plensa, Tony Cragg, Ai Weiwei, KAWS, Markus Lüpertz, Mimmo Paladino en Thomas Houseago. Sommige kunstenaars zijn op grond van uitgangspunten gekozen, zoals Markus Lüpertz, bekend van de gekleurde bronzen sculpturen. Ook Hans Josephson, Per Kirkeby, Michael Craig-Martin zijn in deze editie vertegenwoordigd. Maar ook de bijna zware sculpturen van Georg Baselitz, de woeu gestalten van Thomas Houseago en de bizarre vormen van Georg Herold. Z gaan vergezeld van de zware sculpturen van Klaas Gubbels, de fantasievolle spinsels van Bruno Gironcoli en beelden van Tony Cragg en Thomas Schütte. Bij andere kunstenaars gaat het in essentie om de monumentale aanwezigheid van hun sculpturen. Denkt u bijvoorbeeld aan Hubert Kiecol, KAWS, of Domenico Bianchi: zware gestalten en puur figuratie.

Rondleiding

In 2011 ontving Stichting ArtZuid van de Europese Unie de Europa Nostra Award en in 2012 The Best in Heritage Award. De derde editie in 2013 trok maar liefst 380.000 bezoekers uit binnen- en buitenland. U kunt een kunsthistorische rondleiding reserveren via de website www.artzuid.nl. Stichting Art Zuid biedt dagelijks rondleidingen aan in het Nederlands en het Engels. De beeldenroute is gratis toegankelijk en goed te bereiken met het openbaar vervoer.

RUDI FUCHS: "De beelden komen op sokkels te staan, zodat zij zich verheffen boven de groene lanen en de toeschouwer straks echt tegen de beelden opkijkt"